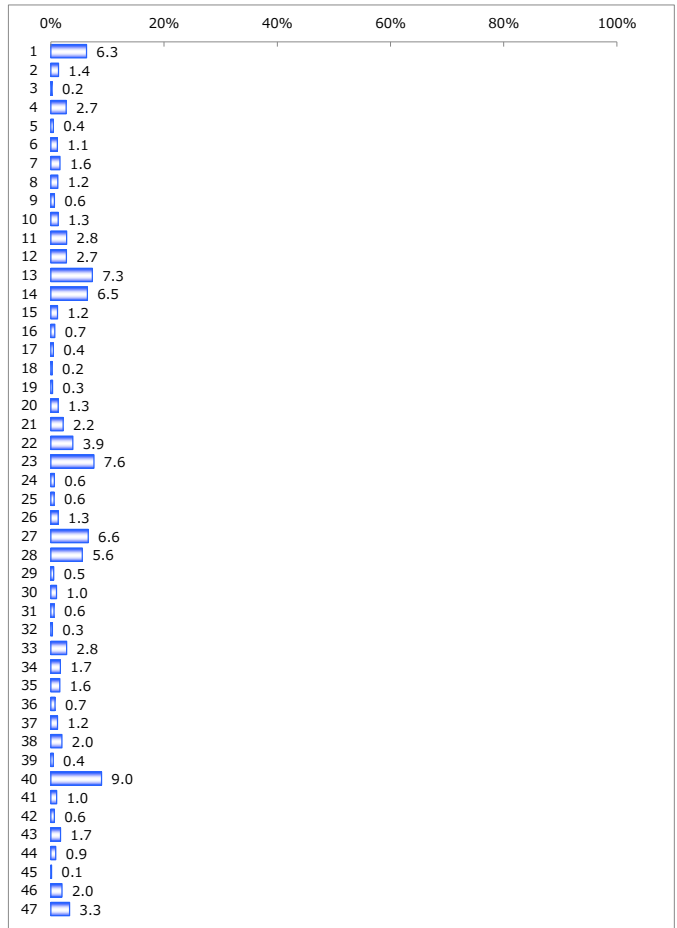


企業主導型保育施設の利用者アンケート

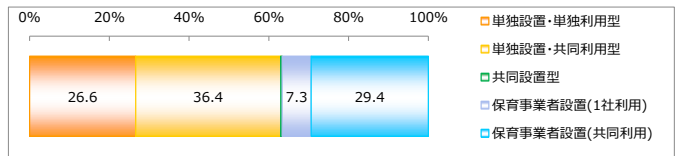
Q2-1.施設の位置する都道府県

SA	n	%
全体	7313	100.0
1 北海道	461	6.3
2 青森県	99	1.4
3 岩手県	16	0.2
4 宮城県	198	2.7
5 秋田県	32	0.4
6 山形県	84	1.1
7 福島県	118	1.6
8 茨城県	90	1.2
9 栃木県	46	0.6
10 群馬県	95	1.3
11 埼玉県	204	2.8
12 千葉県	201	2.7
13 東京都	536	7.3
14 神奈川県	472	6.5
15 新潟県	86	1.2
16 富山県	51	0.7
17 石川県	32	0.4
18 福井県	18	0.2
19 山梨県	22	0.3
20 長野県	95	1.3
21 岐阜県	159	2.2
22 静岡県	284	3.9
23 愛知県	557	7.6
24 三重県	45	0.6
25 滋賀県	42	0.6
26 京都府	95	1.3
27 大阪府	483	6.6
28 兵庫県	406	5.6
29 奈良県	37	0.5
30 和歌山県	73	1.0
31 鳥取県	41	0.6
32 島根県	20	0.3
33 岡山県	204	2.8
34 広島県	123	1.7
35 山口県	116	1.6
36 徳島県	54	0.7
37 香川県	86	1.2
38 愛媛県	143	2.0
39 高知県	31	0.4
40 福岡県	655	9.0
41 佐賀県	75	1.0
42 長崎県	45	0.6
43 熊本県	125	1.7
44 大分県	63	0.9
45 宮崎県	9	0.1
46 鹿児島県	144	2.0
47 沖縄県	242	3.3



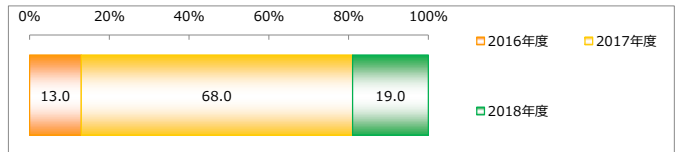
Q2-2.施設の類型

SA	n	%
全体	7313	100.0
1 単独設置・単独利用型	1946	26.6
2 単独設置・共同利用型	2660	36.4
3 共同設置型	26	0.4
4 保育事業者設置(1社利用)	532	7.3
5 保育事業者設置(共同利用)	2149	29.4



Q2-3.施設の開始年

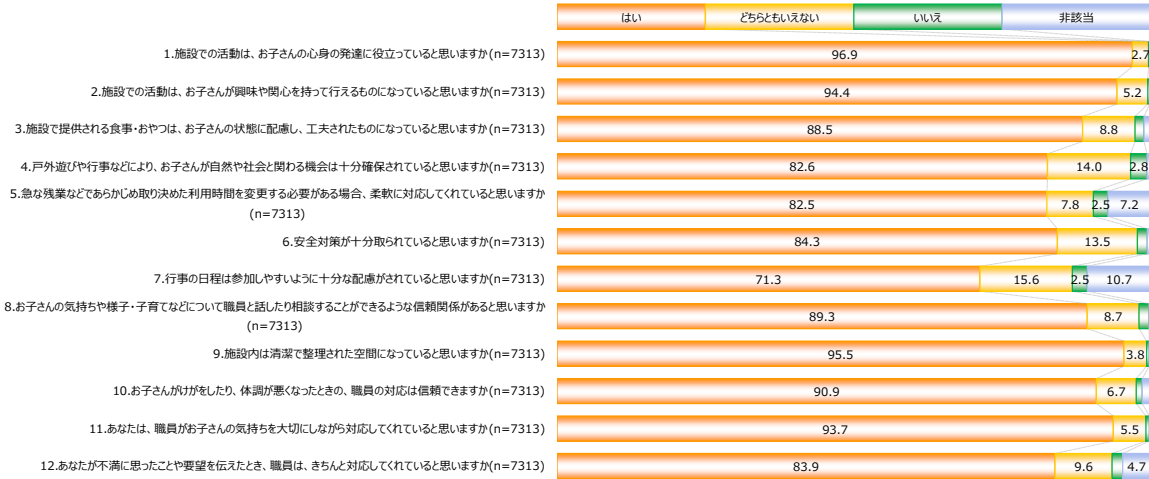
SA	n	%
全体	7313	100.0
1 2016年度	948	13.0
2 2017年度	4976	68.0
3 2018年度	1389	19.0



Q2-4.施設の定員

	n	平均値	最小値	最大値
一人	7313	27.09	6.00	200.00

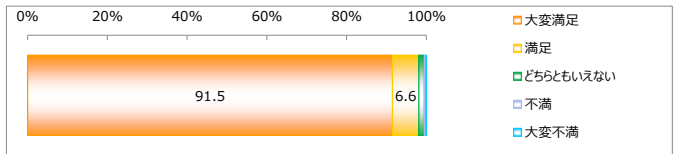
Q3.次の各項目について、あなたの気持ちに最も近い番号を1つずつ選んでください。複数のお子さんがいらっしゃる場合は、一番年齢の低いお子さんの例でご回答ください。質問内容が、ご自身にとって「経験がない」「認識がない」など該当しない場合には、「4 非該当」を選択してください。※Aの設問は、それぞれ横方向（→）にお答えください。  
SA



	n	はい	どちらともいえない	いいえ	非該当
1.施設での活動は、お子さんの心身の発達に役立っていると思いますか	7313	7089	198	18	8
2.施設での活動は、お子さんが興味や関心を持って行えるものになっていると思いますか	7313	6900	378	22	13
3.施設で提供される食事・おやつは、お子さんの状態に配慮し、工夫されたものになっていると思いますか	7313	6475	646	111	81
4.戸外遊びや行事などにより、お子さんが自然や社会と関わる機会は十分確保されていると思いますか	7313	6043	1023	203	44
5.急な残業などであらかじめ取り決めた利用時間を変更する必要がある場合、柔軟に対応してくれていると思いますか	7313	6035	573	180	525
6.安全対策が十分取られていると思いますか	7313	6165	985	122	41
7.行事の日程は参加しやすいように十分な配慮がされていると思いますか	7313	5211	1138	184	780
8.お子さんの気持ちや様子・子育てなどについて職員と話したり相談することができますか	7313	6533	637	124	19
9.施設内は清潔で整理された空間になっていると思いますか	7313	6986	278	32	17
10.お子さんがけがをしたり、体調が悪くなったときの、職員の対応は信頼できますか	7313	6645	491	74	103
11.あなたは、職員がお子さんの気持ちを大切にしながら対応してくれていると思いますか	7313	6854	401	43	15
12.あなたが不満に思ったことや要望を伝えたとき、職員は、きちんと対応してくれていると思いますか	7313	6136	702	131	344

Q3-1.総合的な満足度

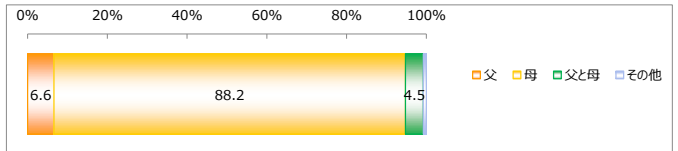
SA	n	%
全体	7311	100.0
1.大変満足	6691	91.5
2.満足	482	6.6
3.どちらともいえない	102	1.4
4.不満	32	0.4
5.大変不満	4	0.1



■最後にあなたとお子さんについておたずねします。※本年1月1日時点での状況をお答えください。

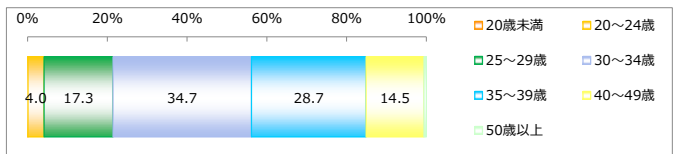
Q4.回答者

SA	n	%
全体	7313	100.0
1.父	483	6.6
2.母	6447	88.2
3.父と母	327	4.5
4.その他	56	0.8



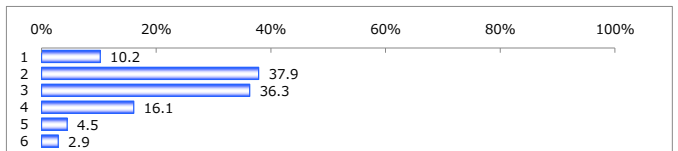
Q5.主に回答された方の年齢

SA	n	%
全体	7313	100.0
1.20歳未満	7	0.1
2.20～24歳	295	4.0
3.25～29歳	1265	17.3
4.30～34歳	2539	34.7
5.35～39歳	2102	28.7
6.40～49歳	1062	14.5
7.50歳以上	43	0.6



Q6.通われているお子さんの年齢（利用されている全てのお子さんについて選択）

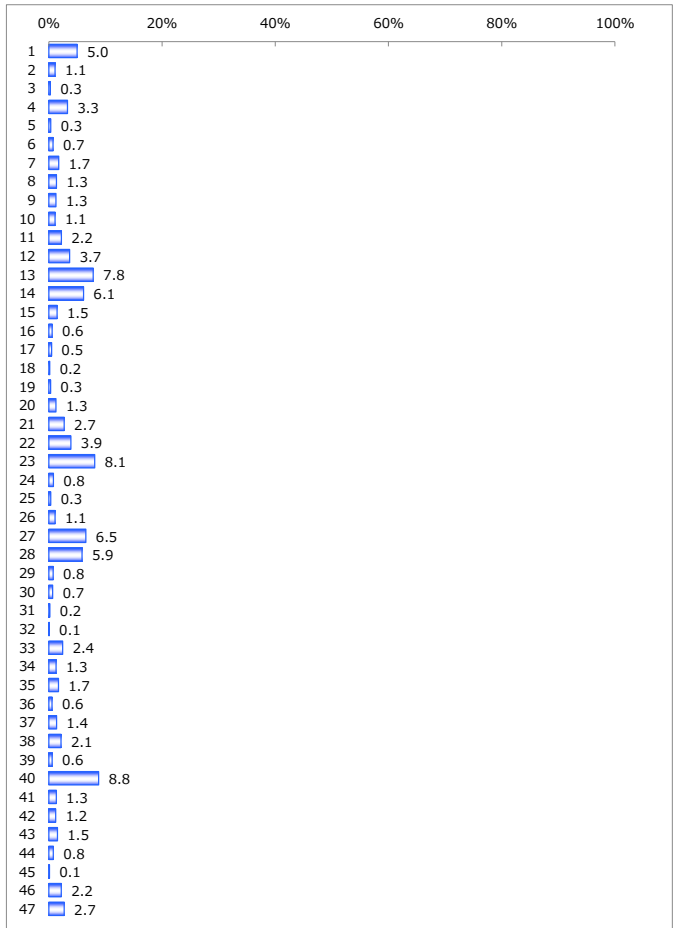
MA	n	%
全体	7313	100.0
1.0歳	749	10.2
2.1歳	2769	37.9
3.2歳	2655	36.3
4.3歳	1176	16.1
5.4歳	327	4.5
6.5歳	213	2.9



企業主導型保育施設の従事者アンケート

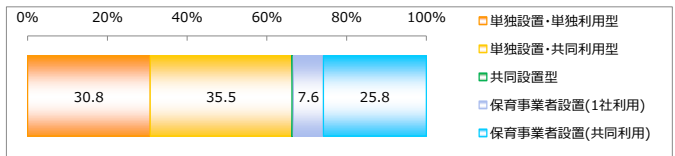
Q2-1.施設の位置する都道府県

SA	n	%
全体	4468	100.0
1 北海道	223	5.0
2 青森県	49	1.1
3 岩手県	12	0.3
4 宮城県	147	3.3
5 秋田県	15	0.3
6 山形県	33	0.7
7 福島県	78	1.7
8 茨城県	60	1.3
9 栃木県	56	1.3
10 群馬県	49	1.1
11 埼玉県	99	2.2
12 千葉県	164	3.7
13 東京都	350	7.8
14 神奈川県	274	6.1
15 新潟県	65	1.5
16 富山県	26	0.6
17 石川県	22	0.5
18 福井県	7	0.2
19 山梨県	14	0.3
20 長野県	56	1.3
21 岐阜県	121	2.7
22 静岡県	174	3.9
23 愛知県	362	8.1
24 三重県	36	0.8
25 滋賀県	15	0.3
26 京都府	49	1.1
27 大阪府	292	6.5
28 兵庫県	262	5.9
29 奈良県	34	0.8
30 和歌山県	30	0.7
31 鳥取県	8	0.2
32 島根県	3	0.1
33 岡山県	109	2.4
34 広島県	57	1.3
35 山口県	76	1.7
36 徳島県	25	0.6
37 香川県	61	1.4
38 愛媛県	96	2.1
39 高知県	26	0.6
40 福岡県	393	8.8
41 佐賀県	59	1.3
42 長崎県	54	1.2
43 熊本県	68	1.5
44 大分県	35	0.8
45 宮崎県	5	0.1
46 鹿児島県	98	2.2
47 沖縄県	121	2.7



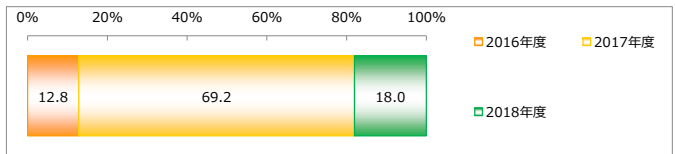
Q2-2.施設の類型

SA	n	%
全体	4468	100.0
1 単独設置・単独利用型	1374	30.8
2 単独設置・共同利用型	1588	35.5
3 共同設置型	15	0.3
4 保育事業者設置(1社利用)	338	7.6
5 保育事業者設置(共同利用)	1153	25.8



Q2-3.施設の開始年

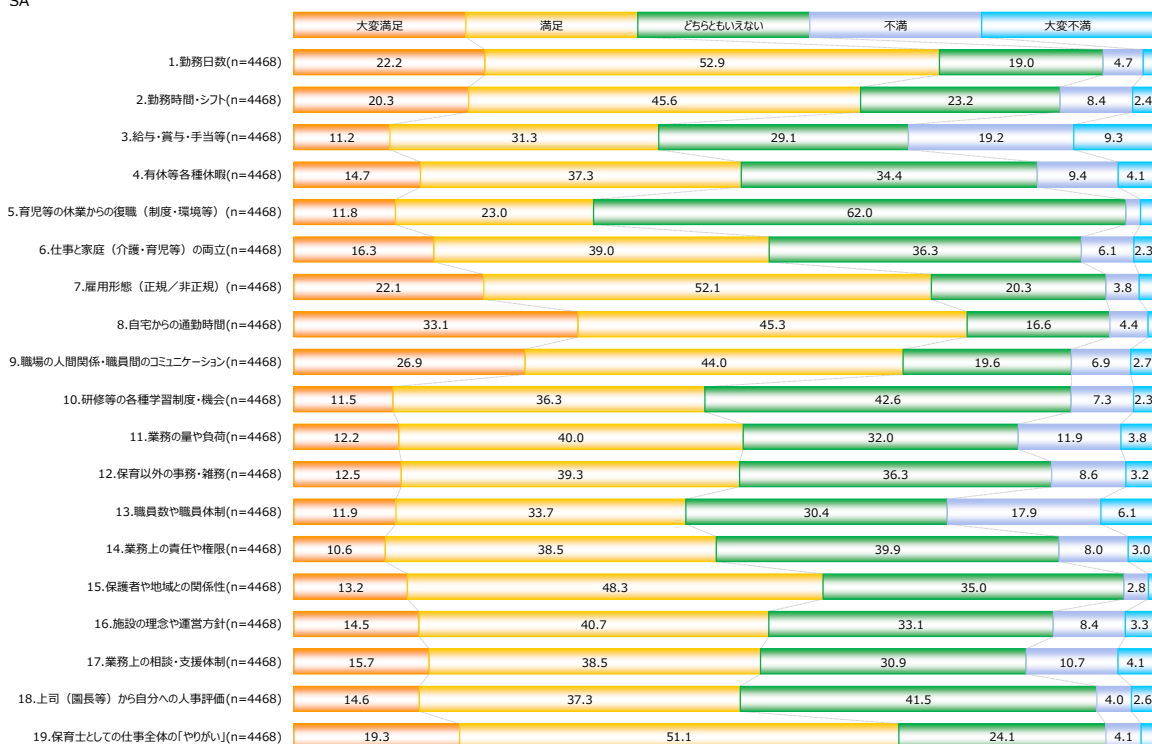
SA	n	%
全体	4468	100.0
1 2016年度	573	12.8
2 2017年度	3090	69.2
3 2018年度	805	18.0



Q2-4.施設の定員・職員数

	n	平均値	最小値	最大値
定員_人	4468	23.16	6.00	200.00
保育従事者数_人	4468	5.15	2.00	21.00

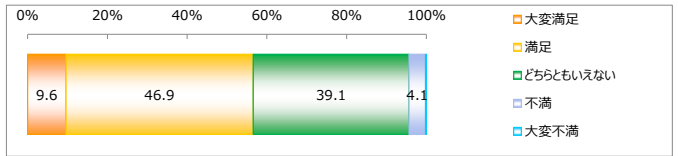
Q3.次の各項目について、あなたの気持ちに最も近い番号を1つずつ選んでください。※この設問は、それぞれ横方向(→)にお答えください。  
SA



	n	大変満足	満足	どちらともいえない	不満	大変不満
1.勤務日数	4468	993	2362	851	208	54
2.勤務時間・シフト	4468	908	2037	1038	376	109
3.給与・賞与・手当等	4468	499	1397	1298	859	415
4.有休等各種休暇	4468	658	1667	1539	420	184
5.育児等の休業からの復職(制度・環境等)	4468	528	1029	2768	75	68
6.仕事と家庭(介護・育児等)の両立	4468	728	1742	1623	272	103
7.雇用形態(正規/非正規)	4468	987	2326	908	172	75
8.自宅からの通勤時間	4468	1477	2022	742	198	29
9.職場の人間関係・職員間のコミュニケーション	4468	1202	1964	875	308	119
10.研修等の各種学習制度・機会	4468	515	1621	1904	324	104
11.業務の量や負荷	4468	546	1789	1430	533	170
12.保育以外の事務・雑務	4468	558	1758	1622	386	144
13.職員数や職員体制	4468	530	1507	1359	798	274
14.業務上の責任や権限	4468	475	1720	1782	359	132
15.保護者や地域との関係性	4468	590	2160	1565	126	27
16.施設の理念や運営方針	4468	650	1818	1479	374	147
17.業務上の相談・支援体制	4468	703	1722	1381	477	185
18.上司(園長等)から自分への人事評価	4468	652	1668	1853	180	115
19.保育士としての仕事全体の「やりがい」	4468	861	2283	1076	183	65

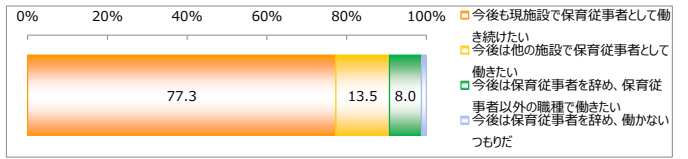
Q3-1.総合的な満足度

SA	n	%
全体	4468	100.0
1 大変満足	431	9.6
2 満足	2097	46.9
3 どちらともいえない	1746	39.1
4 不満	185	4.1
5 大変不満	9	0.2



Q4.今後の勤務継続意向について、あなたの気持ちに最も近い番号を1つ選んでください。

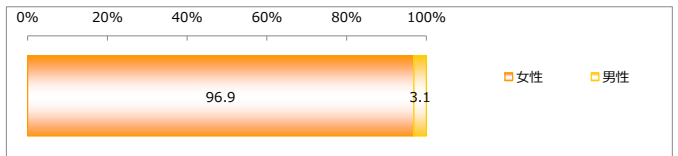
SA	n	%
全体	4468	100.0
1 今後も現施設で保育従事者として働きたい	3454	77.3
2 今後は他の施設で保育従事者として働きたい	601	13.5
3 今後は保育従事者を辞め、保育従事者以外の職種で働きたい	359	8.0
4 今後は保育従事者を辞め、働かないつもりだ	54	1.2



■最後にあなたご自身についてお答え下さい。※本年1月1日時点での状況をお答えください。

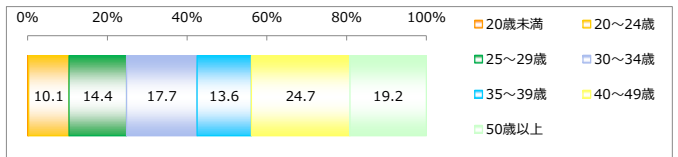
Q5-1.性別

SA	n	%
全体	4468	100.0
1 女性	4328	96.9
2 男性	140	3.1



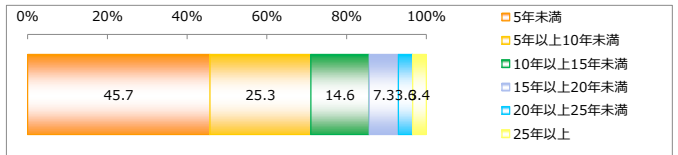
Q5-2.年齢

SA	n	%
全体	4468	100.0
1 20歳未満	12	0.3
2 20～24歳	452	10.1
3 25～29歳	645	14.4
4 30～34歳	790	17.7
5 35～39歳	609	13.6
6 40～49歳	1104	24.7
7 50歳以上	856	19.2



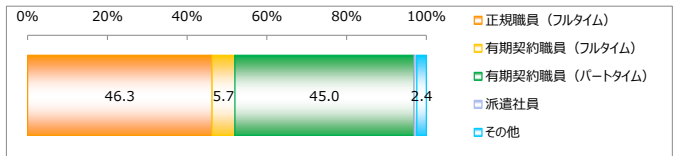
Q5-3.これまでの保育従事経験年数（現勤務先に限らず、産休等休職期間を除く通算）

SA	n	%
全体	4468	100.0
1 5年未満	2043	45.7
2 5年以上10年未満	1131	25.3
3 10年以上15年未満	654	14.6
4 15年以上20年未満	327	7.3
5 20年以上25年未満	160	3.6
6 25年以上	153	3.4



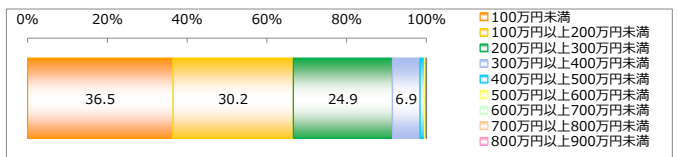
Q5-4.現在の雇用形態

SA	n	%
全体	4468	100.0
1 正規職員（フルタイム）	2068	46.3
2 有期契約職員（フルタイム）	255	5.7
3 有期契約職員（パートタイム）	2009	45.0
4 派遣社員	29	0.6
5 その他	107	2.4



Q5-5.額面での給与・賞与等年収（2018年1月～12月の総計）

SA	n	%
全体	4468	100.0
1 100万円未満	1629	36.5
2 100万円以上200万円未満	1349	30.2
3 200万円以上300万円未満	1111	24.9
4 300万円以上400万円未満	308	6.9
5 400万円以上500万円未満	50	1.1
6 500万円以上600万円未満	14	0.3
7 600万円以上700万円未満	5	0.1
8 700万円以上800万円未満	1	0.0
9 800万円以上900万円未満	0	0.0
10 900万円以上	1	0.0



## 「内閣府調査研究事業 企業主導型保育施設の利用者・従事者アンケート」調査結果【速報】

### 1. 調査の概要

	利用者アンケート	従事者アンケート
調査期間	平成 31 年 1 月 22 日(火)0 時～2 月 4 日(月)24 時	
調査対象	全国の企業主導型保育施設(1,770 施設)を利用する保護者(全世帯)	全国の企業主導型保育施設(1,770 施設)にて保育業務に従事する保育士・保育補助者(施設長を除く全ての現場担当者)
調査内容	保育内容(12 項目)に対する評価 フェイス項目(属性、年齢、子どもの年齢)	勤務内容(19 項目)に対する満足度 今後の勤務継続意向 フェイス項目(年齢、経験年数、雇用形態、年収)
調査方法	インターネットのホームページ上で質問に回答する Web 調査 各施設に配布した調査依頼状を、各施設にて調査対象者に配布	
回答状況	回答者数：7,313 名 回答施設数：1,000 施設 (施設ベースでの回答率 56.5%)	回答者数：4,468 名 回答施設数：903 施設 (施設ベースでの回答率 51.0%)

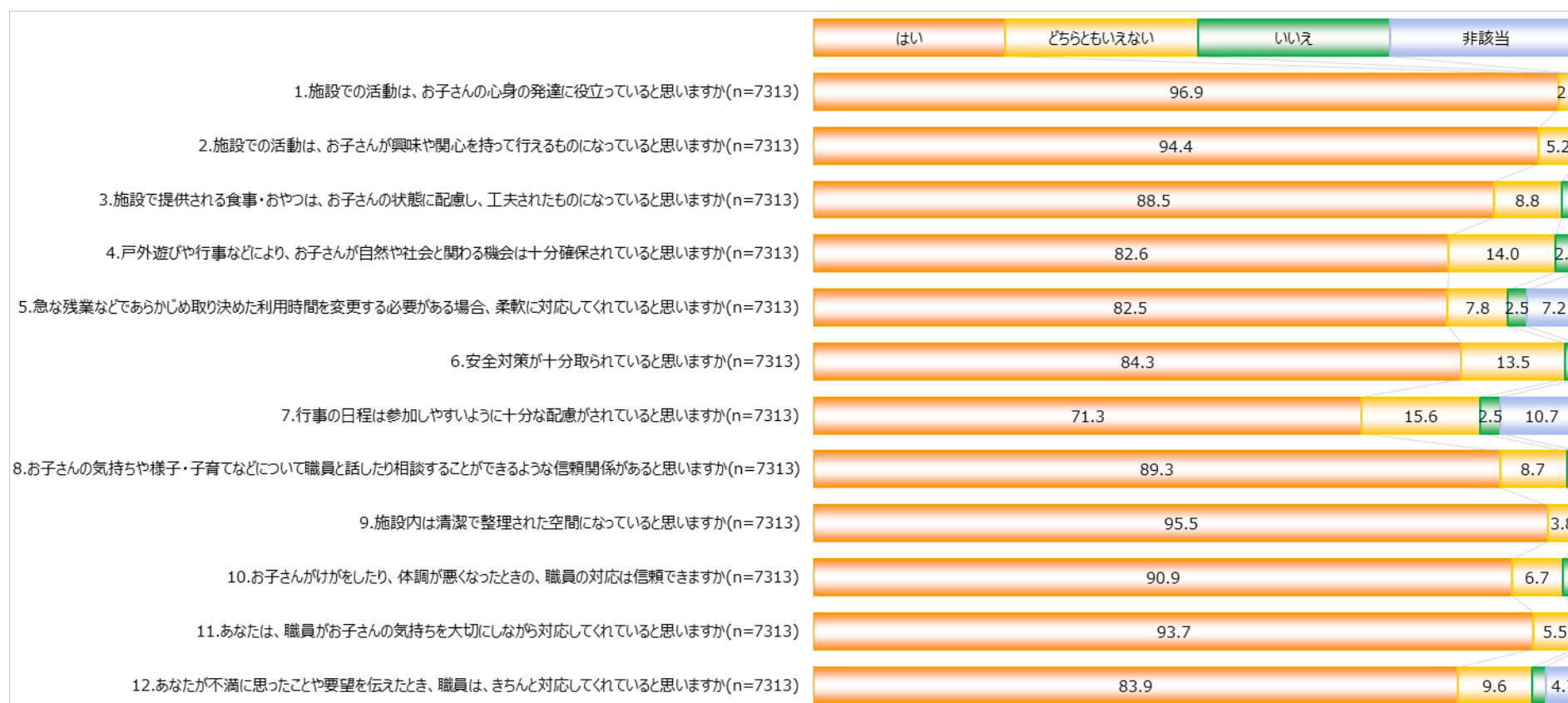
## 2. 利用者アンケート結果

### (1) 保育内容(12項目)に対する評価

「1. 施設での活動は、お子さんの心身の発達に役立っていると思いますか」等12の観点で、利用している施設を利用者の視点から評価（「はい」「どちらでもない」「いいえ」「非該当」から1択）。

いずれの項目も「はい」が多くを占め、利用者から高い評価を得ている。

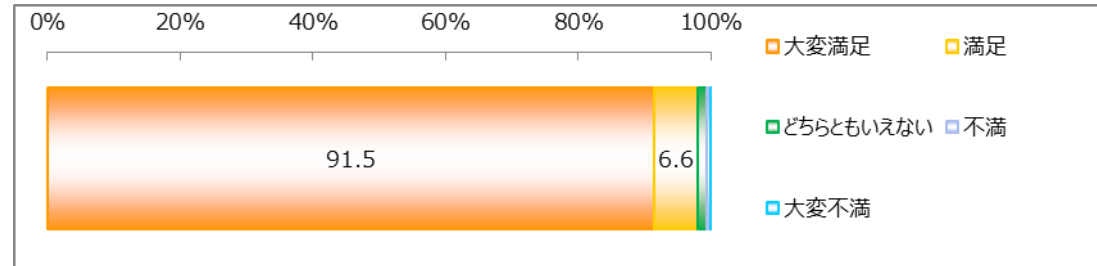
最も低い項目「7. 行事の日程は参加しやすいように十分な配慮がされていると思いますか」でも71.3%の回答者が「はい」を選択しており、これ以外の項目は8～9割が「はい」を選択している。



## (2) 総合的な満足度

予断が入らないよう、12項目の評価から自動算出している。

(1)に示したように12項目の評価が高いため、結果として総合的な満足度も「大変満足」が91.5%を占めた。



## (3) 回答者の属性（フェイス項目）

回答者の88.2%は母、年齢は30代が63.4%（30代前半34.7%・30代後半28.7%）。

子どもの年齢は1歳が最も多く（37.9%）、次いで2歳（36.3%）であった。4・5歳は少ない（4歳4.5%・5歳2.9%）。



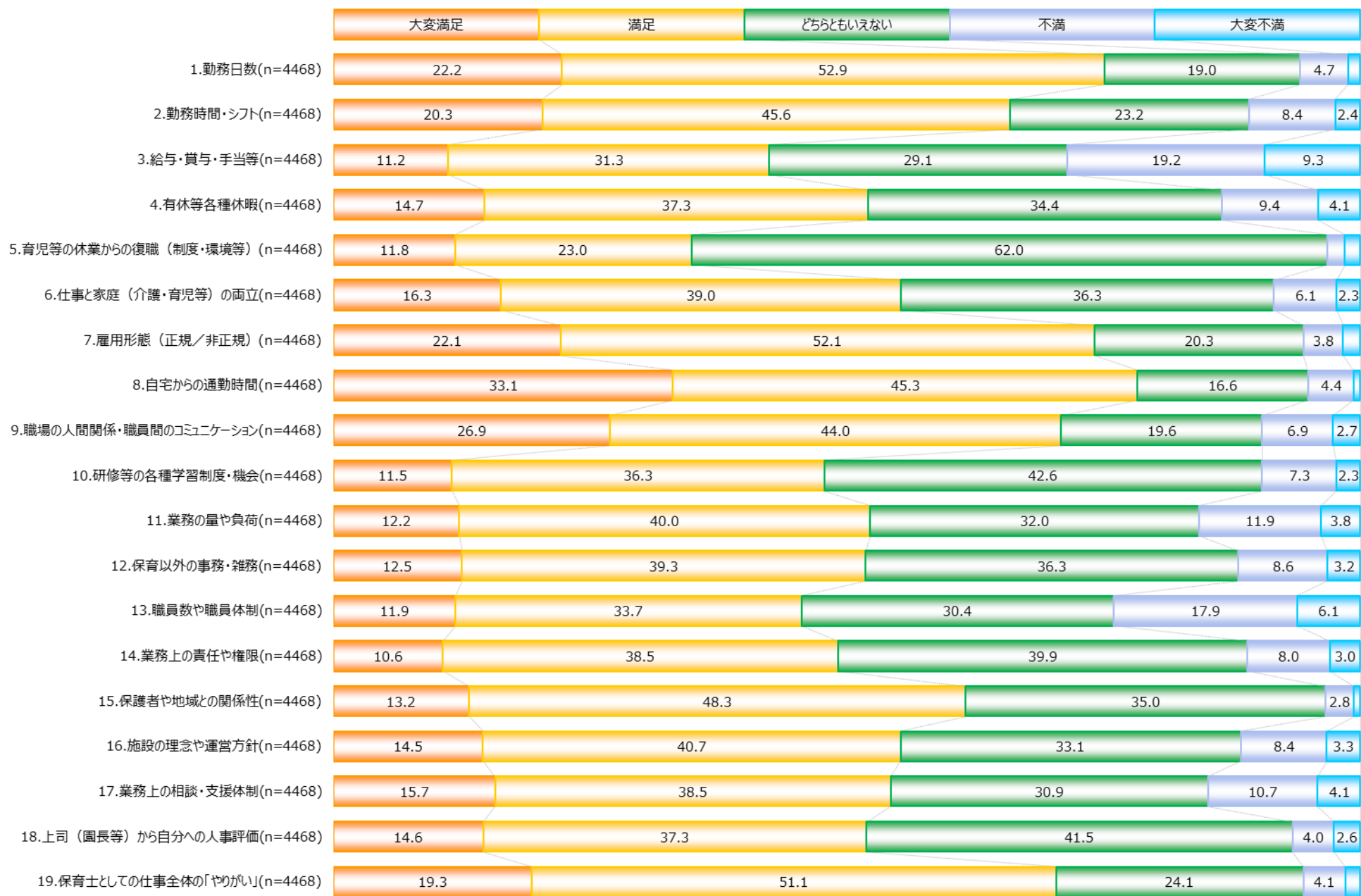
### 3. 従事者アンケート結果

#### (1) 勤務内容(19項目)に対する満足度

「1. 勤務日数」「2. 勤務時間・シフト」「3. 給与・賞与・手当等」等 19 の観点で、勤務している施設を従事者の視点から 5 段階で評価（「大変満足」「満足」「どちらでもない」「不満」「大変不満」から 1 択）。

多くの項目で「満足」が最も多くを占め、「大変満足」と合わせると 16 項目で半数以上が満足している。特に「8. 自宅からの通勤時間」（78.4%）、「1. 勤務日数」（75.1%）、「7. 雇用形態(正規/非正規）」（74.1%）で満足している者が多い。

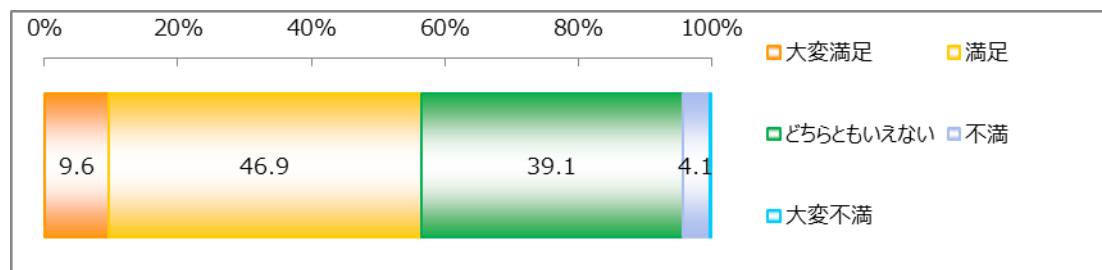
満足度が低く、不満を感じる者が多い項目は「3. 給与・賞与・手当等」（満足 42.5%・不満 28.5%）、「13. 職員数や職員体制」（満足 45.6%・不満 24.0%）であった。



## (2) 総合的な満足度

予断が入らないよう、19項目の評価から自動算出している。

(1)に示したように多くの項目で「満足」が最も多くを占めたため、結果として総合的な満足度も「満足」が46.9%を占めた。



## (3) 今後の勤務継続意向

回答者の77.3%が「今後も現施設で保育従事者として働きたい」を選択している。(1)(2)に示したように総じて満足度が高いことが関係しているものと考えられる。

## (4) 回答者の属性（フェイス項目）

回答者の96.9%は女性。

年齢は40代が24.7%・50歳以上が19.2%と比較的高いが、通算の経験年数では5年未満が半数近く(45.7%)を占めた。

雇用形態は、「正規職員(フルタイム)」(46.3%)と「有期契約職員(パートタイム)」(45.0%)がおおよそ半数ずつであった。